



PACKING GREENVIC



MEMORIA

El proyecto contempla la construcción de un packing de fruta orgánica.

Orgánico en cuanto requiere de la construcción de una imagen asociada a cultivos limpios y libres de pesticidas.

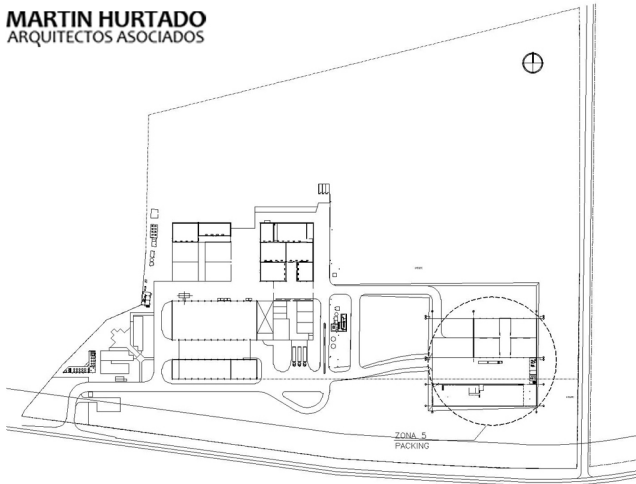
Las construcciones pre-industriales por la génesis de su elaboración se levantaban a partir de el uso de materiales no seriados, es decir producidos artesanalmente, lo que se traducía en construcciones que traían la forma con variación desde su génesis.

Hoy en día en que la mayoría de las construcciones se levantan a partir de elementos constructivos producidos industrialmente en serie, inevitablemente ordenan un lenguaje constructivo repetitivo y estandarizado.

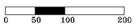
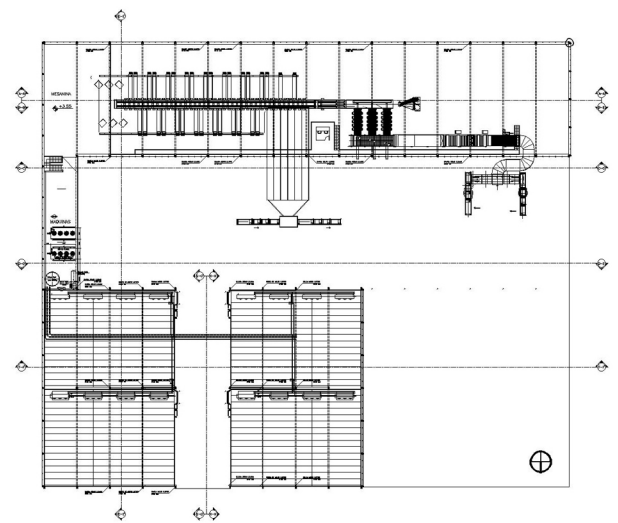
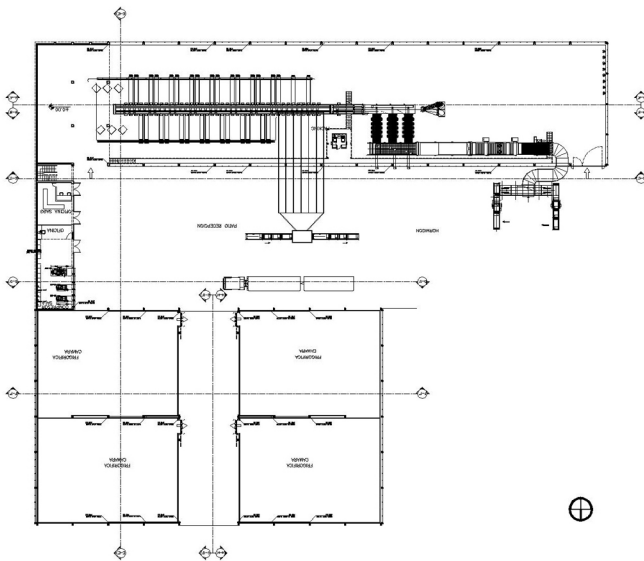
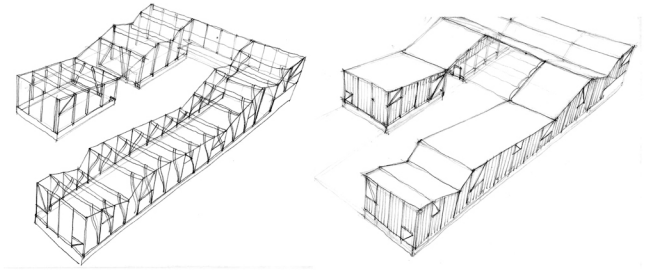
Esto se traduce en edificios que cantan a la técnica que los hizo posibles, es decir a la perfección repetitiva de medidas asociadas que construyen una imagen de perfección propia de un lo sintético, hecho a máquina.

Sin dejar de lado la necesaria producción en serie de los elementos constructivos que componen el edificio, hemos buscado una forma con variación, es decir una serie asociativa de elementos aleatorios en base a una cantidad limitada de módulos prefabricados, de manera de no encarecer y lentificar la construcción, procurando en todo momento levantar una envolvente arritmica y seriada que juegue con sus propias posibilidades expresivas y constructivas, forzando incluso a construir revestimientos, celosías y vanos a partir de las propiedades estéticas y mecánicas del material, a un mínimo costo.

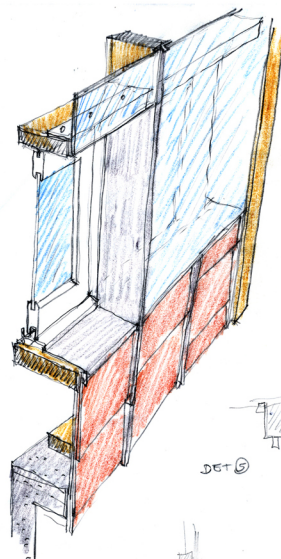
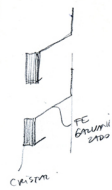
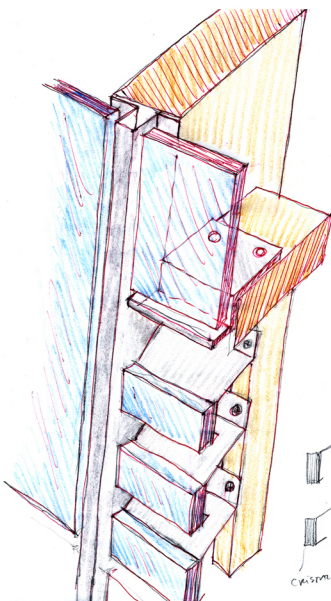




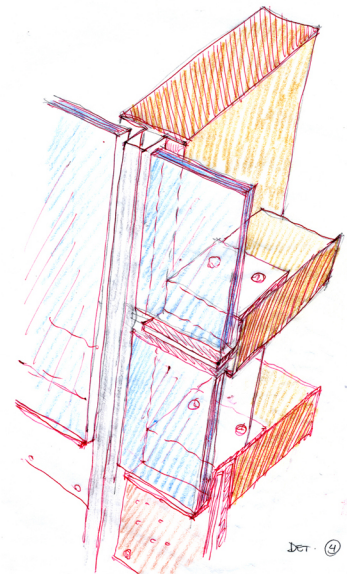
Emplazamiento



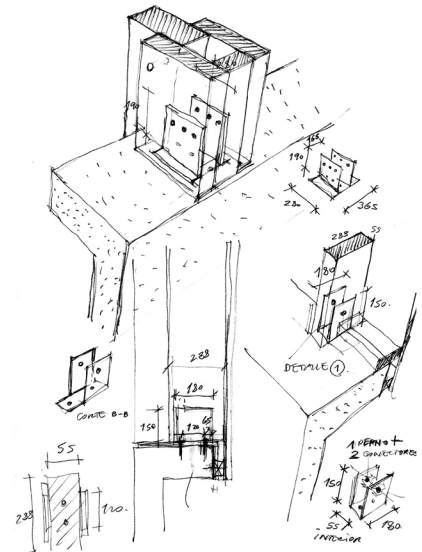
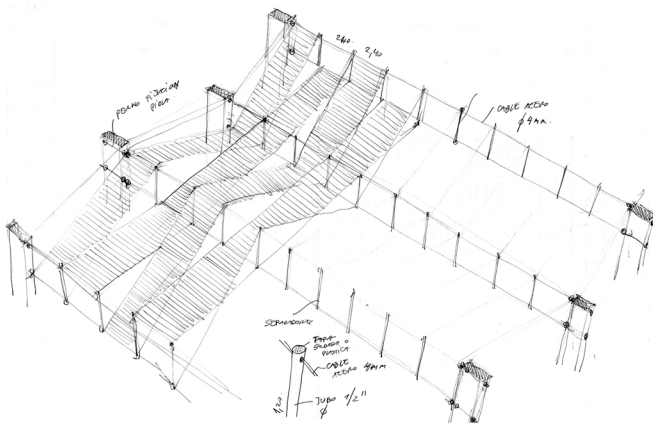
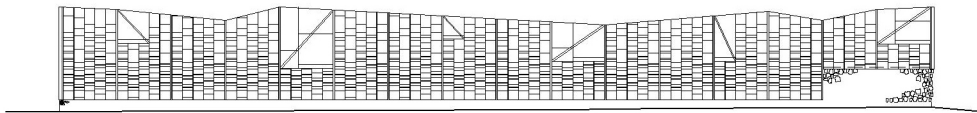
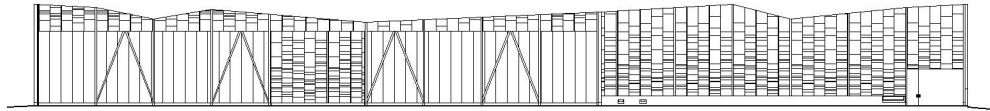
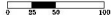
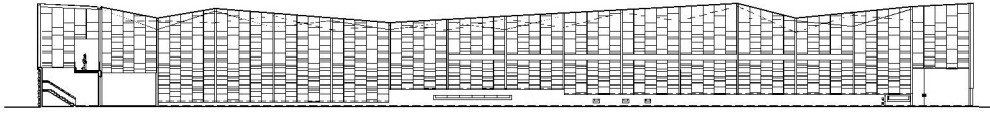
Planta Primer Nivel



DET ③



DET ④



FICHA TECNICA

Categoria Arquitectura Industrial
Obra Packing de Fruta Organica
Mandante Greenvic s.a.
Arquitectos Martin Hurtado Arq. Asoc.
Martin Hurtado Covarrubias

Empresa constructora Constructora ghg. Sa.
Calculista hormigon Jorge Gonzalez
Calculista madera Mario Wagner
Proyecto electrico Conexa
Proyecto climatizacion York
Proyecto sanitario Jose Naranjo
Dibujo Andres Suarez Soriano
Ivan Salas Meneses

Localizacion Km 17 Carretera San Fernando
Sta Cruz
Comuna de Placilla
VI Region

Superficie terreno 60.000 m²
Superficie construida 4800 m²
Material predominante fabrica
Estructura: Madera laminada y Hormigon armado
Muros: Madera aserrada y planchas de OSB
Revestimiento interior: Planchas de OSB
Pavimentos: Radier fratazado
Cielos: Planchas de OSB
Forro exterior: Fibrocemento, hormigon visto y mamposteria de piedra
Cubierta: acero galvanizado